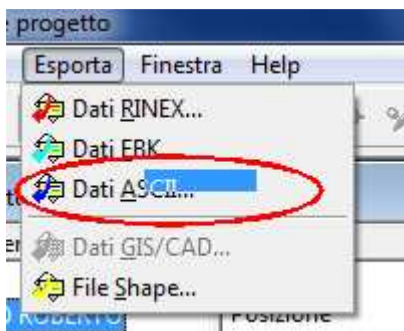


Importare misure da Leica Geo Office

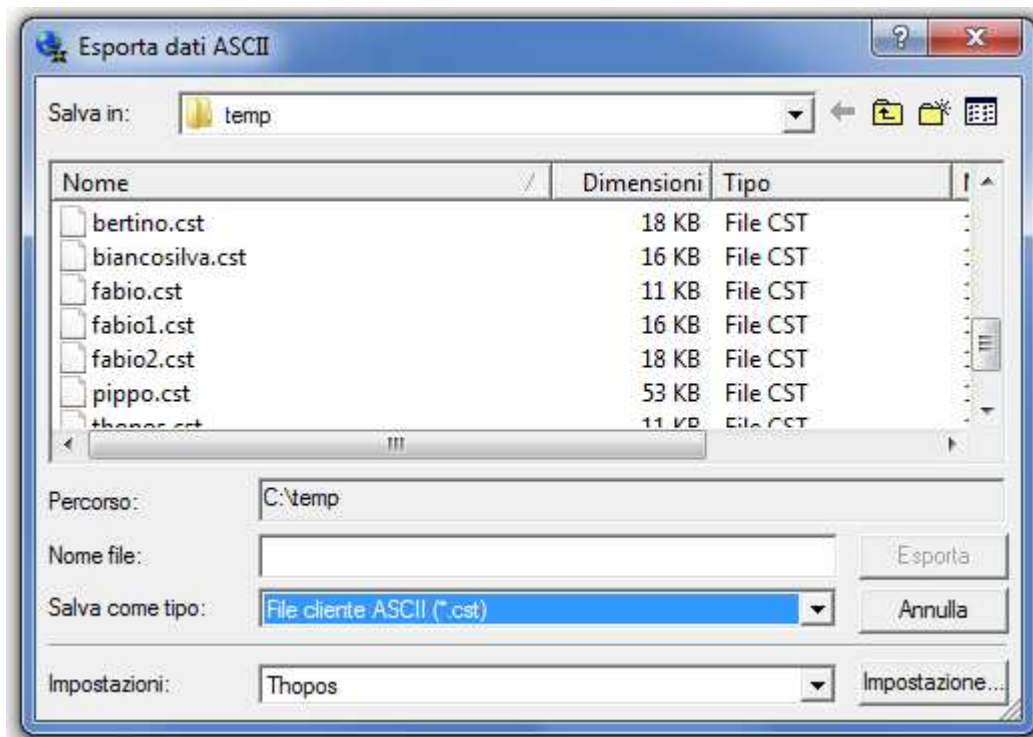
Questa procedura spiega come importare su Thopos i lavori caricati sul software Leica Geo Office di Leica Geosystem.

Procedere come segue:

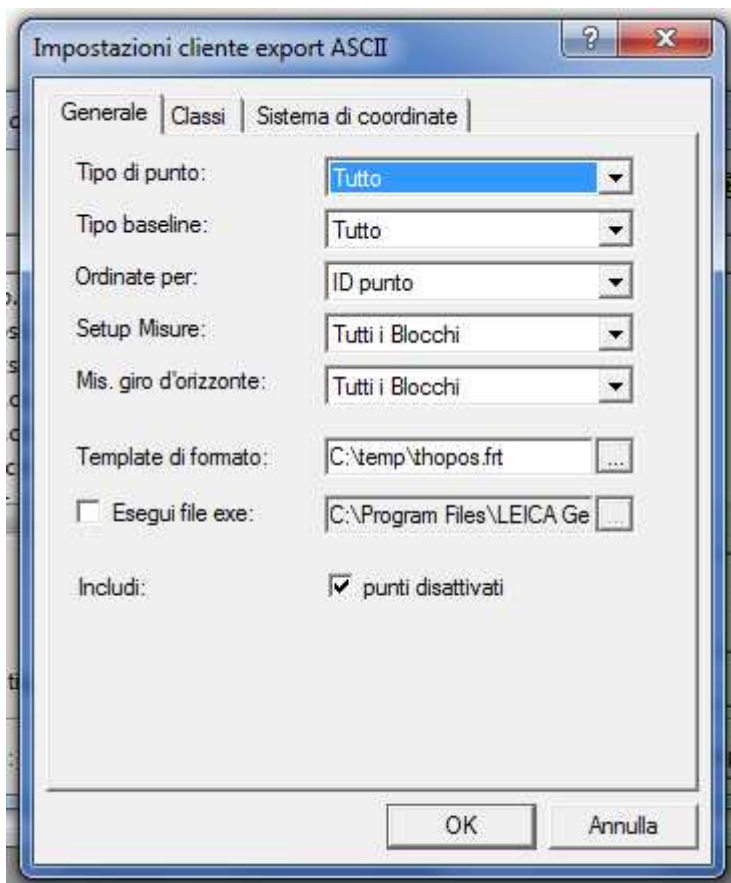
- 1) Copiare il file "thopos.frt", contenuto nel pacchetto, su una cartella che non verrà cancellata, in genere la cartella di LGO o quella di Thopos.
(es: c:\programmi\LEICA Geosystem\LEICA Geo Office)
- 2) Avviare Leica Geo Office, selezionare un lavoro e andare nel menu "Esporta" (o "Export") e quindi cliccare sulla voce "Dati ASCII"



- 3) Selezionare il lavoro da esportare e premere "Esporta"
- 4) Nella finestra che compare selezionare salva come: "File cliente ASCII .cst" e inserire il nome del file.



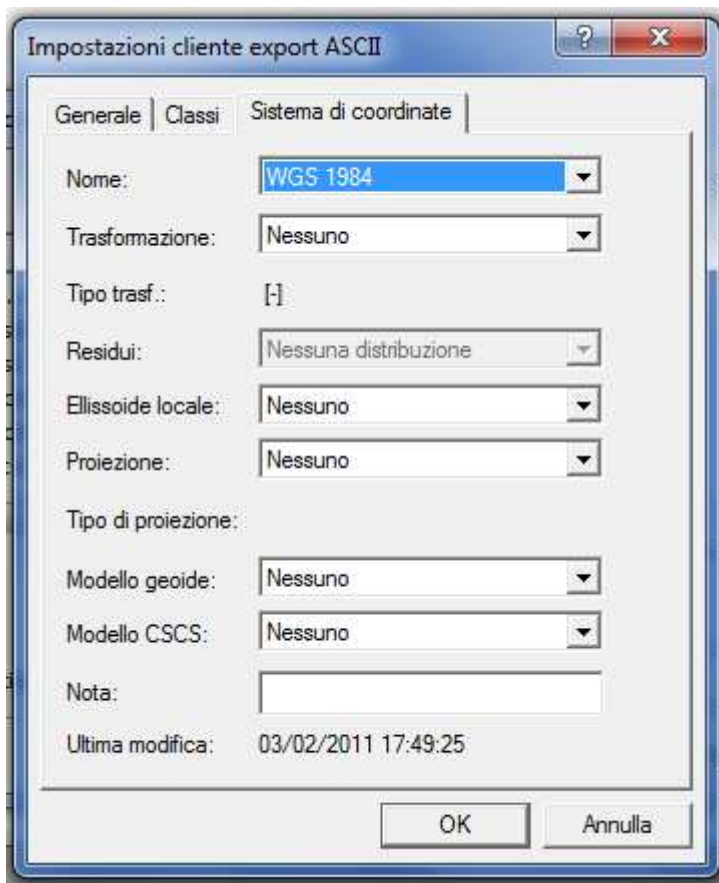
- 5) Premere il pulsante "Impostazione" e nella finestra che compare impostare le opzioni come segue:



Nella casella "Template formato" bisogna inserire (premendo i 3 puntini a lato) il file "thopos.frt" copiato al punto 1.



Lasciare solo "Principale"



Lasciare come a lato

Premere "OK" e dare un nome alle impostazioni appena fatte (Thopos).

I passaggi appena descritti (punto 5) vanno fatti solo la prima volta, poi LGO manterrà la configurazione in memoria.

6) Premere il pulsante "Esporta". LGO creerà un file con estensione cst contenente tutte le misure (celerimetriche, baseline, intersezioni, ecc...)

7) Il file cst così creato potrà poi essere importato utilizzando Thopos Import con il formato "Leica Geo Office Thopos Template (.cst)" (solo con la versione 3.6.5 o successiva).